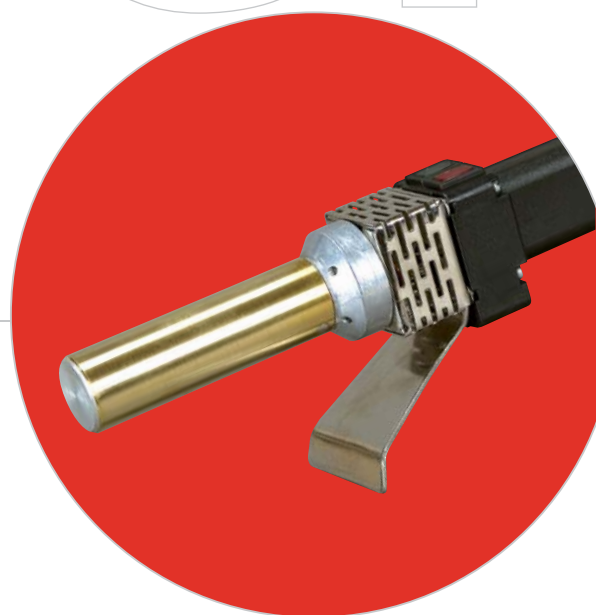


Инструменты

Простота целой системы на базе ППР выходит из возможности реализовать все соединения очень быстрой сваркой. Для качественной сварки, конечно же, необходимы качественные инструменты.

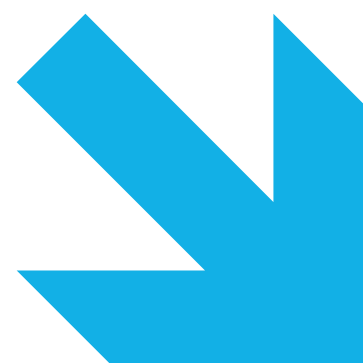


42 Сварочные аппараты и комплекты

44 Комплектующие к сварочным аппаратам

46 Инструменты

49 Приспособления и измерения



Сварочные аппараты и комплекты

94

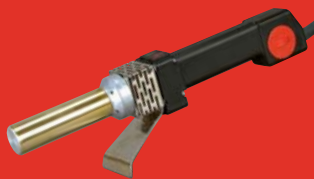
Сварочный аппарат плоский, ручное регулир. (SM4), электронное регулир. (SE4)



								P (W)			
SM4	шт	1	1	1,25	4,55	40101	900 W				
SE4	шт	1	1	1,25	4,55	40102	900 W				

95

Сварочный аппарат со стержнем, ручное регулир. (SM2), электронное регулир. (SE3)



SM2	шт	1	1	1,20	4,55	40401	900 W				
SE3	шт	1	1	1,20	4,55	40402	900 W				

96

Сварочный аппарат Dytron Polys P-4 650W



								Способ установки температуры			
P-4a	шт	1	1	1,60	63,00	452A0650		Потенциометр			
P-4b	шт	1	1	2,00	63,00	452B0650		Ручной переключатель			
P-4c	шт	1	1	2,00	63,00	452C0650		Три кнопки			

97

Сварочный аппарат Dytron Polys P-4 850W



P-4a	шт	1	1	2,00	63,00	452A0850		Потенциометр			
P-4c	шт	1	1	2,00	63,00	452C0800		Три кнопки			

На прочность сварного соединения могут повлиять грязь и влажность, поэтому перед сваркой внутреннюю часть фитинга и трубы, предназначенных к свариванию, очистить и обезжирить с помощью специальных чистящих салфеток. Также надо контролировать остатки воды в ремонтируемых трубах: трубу надо высушить на месте сварки.



Сварочные аппараты и комплекты

98 Сварочный аппарат Dytron Polys P-4 1200W



								Способ установки температуры			
P-4a	шт	1	1	2,10	63,00	452A1200		Потенциометр			
P-4c	шт	1	1	2,10	63,00	452C1200		Три кнопки			



99 Сварочный аппарат Dytron Polys P-1a



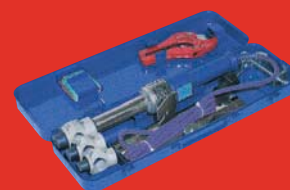
								Для типа сварочного аппарата			
Стержневой											
650 W	шт	1	1	1,60	63,00	451A0650					
Плоский											
850 W	шт	1	1	1,60	63,00	451A0800					



100 Комплект Polys Mini



шт	1	1	5,10	7,56	453A0650M	P-1a 650 W					
шт	1	1	5,10	7,56	453A0800M	P-1a 850 W					
шт	1	1	5,90	7,56	453A850M	P-4a 650 W					
Возможные уточнения спецификаций см. Актуальный ценник											



101 Сварочный аппарат Dytron Polys P-1b 500W



500 W	шт	1	1	1,58	63,00	451B0500					
-------	----	---	---	------	-------	----------	--	--	--	--	--



Сварочные аппараты и комплекты Комплектующие к сварочным аппаратам

102 Комплект Polys



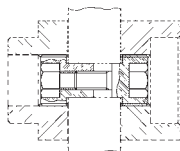
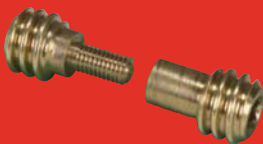
							D, D1	Для типа сварочного аппарата
Комплекты HOBBY								
шт	1	1	6,60	13,61	453A0650			P-1a 650 W
шт	1	1	6,60	13,61	453A0800			P-1a 850 W
шт	1	1	6,60	13,61	453B0500			P-1b 500 W
Komplety PROFI								
шт	1	1	9,40	13,61	454A0651P			P-4a 650 W
шт	1	1	9,40	13,61	454B0650			P-4b 650 W
шт	1	1	9,40	13,61	454A0850			P-4a 850 W
шт	1	1	9,40	13,61	454A1200			P-4a 1200 W
Возможные уточнения спецификаций см. Актуальный ценник								

103 Наконечники плоские паровые к SM4 и SE4



16	шт	1	1	0,06	0,03	402016	16
20	шт	1	1	0,06	0,03	402020	20
25	шт	1	1	0,10	0,06	402025	25
32	шт	1	1	0,18	0,10	402032	32
40	шт	1	1	0,23	0,14	402040	40
50	шт	1	1	0,34	0,20	402050	50
63	шт	1	1	0,63	0,32	402063	63
75	шт	1	1	0,84	0,45	402075	75
90	шт	1	1	1,52	0,73	402090	90
110	шт	1	1	1,70	1,69	402110	110

104 Быстрое сцепление для плоских наконечников паровых d 16-32



внутренний							
M5	шт	1	1	0,01	0,01	41301	
внешний							
M5	шт	1	1	0,01	0,01	41302	

Комплекующие к сварочным аппаратам

105 Винт для наконечников плоских (пара) d 40 - 110



							D, D1			
M8 × 35	шт	1	1	0,01	0,01	41303				



106 наконечники для стержней челюстные для SM2 и SE3



16	шт	1	1	0,13	0,13	405017	16			
20	шт	1	1	0,15	0,15	405021	20			
25	шт	1	1	0,16	0,19	405026	25			
32	шт	1	1	0,17	0,30	405033	32			
40	шт	1	1	0,30	0,41	405041	40			
50	шт	1	1	0,40	0,57	405051	50			
63	шт	1	1	0,77	0,85	405064	63			



107 Ключ для винта наконечников



внутренний										
5	шт	1	1	0,02	0,01	40305				
внешний										
4	шт	1	1	0,02	0,01	40304				



108 Зажим для сварочного аппарата



							Для типа сварочного аппарата			
	шт	1	1	0,26	0,25	40601				



Для длительного срока службы нагревающих наконечников, необходимо очищать их всегда от загрязнений с предыдущей сварки ещё в нагретом состоянии. Используйте тряпку из несинтетического материала, чтобы не повредить тефлоновый слой.



Комплекующие к сварочным аппаратам

109

Чемодан для сварочного аппарата SM4, SE4
Чемодан для сварочного аппарата SM2, SE3



								Для типа сварочного аппарата
	шт	1	1	1,85	14,00	40801		SM4, SE4
	шт	1	1	1,85	14,00	40802		SM2, SE3

110

Ремонтный комплект



	шт	1	1	0,29		462		
--	----	---	---	------	--	-----	--	--

111

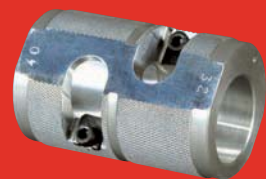
Ремонтные стержни запасные



	шт	1	1	0,07		463	

112

Обрезное приспособление для труб STABI



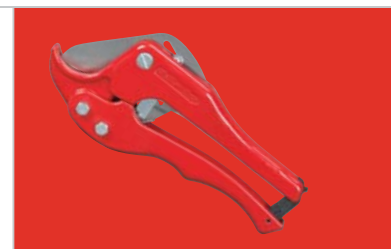
16-20	шт	1	1	0,15	0,19	411016		
20-25	шт	1	1	0,19	0,19	411025		
25-32	шт	1	1	0,23	0,25	411032		
32-40	шт	1	1	0,24	0,30	411040		
50	шт	1	1	0,20	0,30	411050		
63	шт	1	1	0,30	0,42	411063		
75	шт	1	1	0,34	0,57	411075		
90	шт	1	1	0,66	0,91	411090		
110	шт	1	1	0,72	1,33	411110		

Инструменты

113 Ножницы



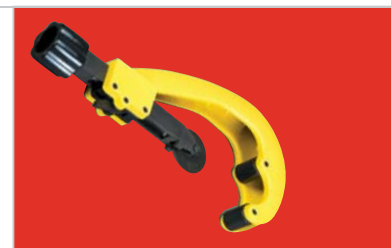
M1 d32	шт	1	1	0,34	0,96	407032					
M5 d40	шт	1	1	0,42	0,96	407041					
ROTURBO											
d40	шт	1	1	0,45	0,92	407043					
M4 d63	шт	1	1	1,17	3,17	407063					



114 Режущий инструмент "REMS" для труб



d50-110	шт	1	1	1,20	3,65	409110					
---------	----	---	---	------	------	--------	--	--	--	--	--



115 Пружина для ножниц



M1	шт	1	1	0,01	0,01	N40703201					
M5	шт	1	1	0,01	0,01	N40704101					
M4	шт	1	1	0,01	0,01	N40706301					



116 Пружина для механизма



M1	шт	1	1	0,01	0,01	N40703203					
M5	шт	1	1	0,01	0,01	N40704103					
M4	шт	1	1	0,01	0,01	N40706302					



Инструменты

117 Пружина для рычага М1-М5



М1-М5	шт	1	1	0,01	0,01	N40703202				
-------	----	---	---	------	------	-----------	--	--	--	--

118 Храповик



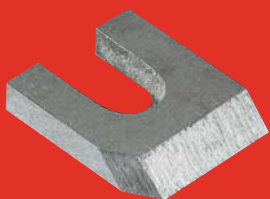
М1	шт	1	1	0,01	0,01	N40703204				
М5	шт	1	1	0,02	0,01	N40704104				
М4	шт	1	1	0,07	0,01	N40706303				

119 Нож для ножниц



М1	шт	1	1	0,04	0,01	N40703205				
М5	шт	1	1	0,06	0,01	N40704105				
М4	шт	1	1	0,16	0,01	N40706304				

120 Запасной нож для обрезного приспособления для труб STABI



	шт	1	1	0,01	0,01	411000				
--	----	---	---	------	------	--------	--	--	--	--

Инструменты Приспособления и измерения

121 Натяжной ключ с поясом



шт	1	1	0,33	0,72	410				
----	---	---	------	------	-----	--	--	--	--



122 Канализационная спираль



2,5 м	шт	1	1	0,64	1,88	915025			
5,0 м	шт	1	1	1,21	2,50	915050			
10,00 м	шт	1	1	4,73	6,48	915100			
20,00 м	шт	1	1	9,40	10,11	915200			
25,00 м	шт	1	1	11,93	11,55	915250			



123 МР 75



32-70	шт	1	1	22,00	160,00	456075			
-------	----	---	---	-------	--------	--------	--	--	--

Только твёрдый заказ



124 МР 110 UD



40-110	шт	1	1	47,00	240,00	456110			
--------	----	---	---	-------	--------	--------	--	--	--

Только твёрдый заказ



Приспособления и измерения

125 **Зажим**



шт

1

1

0,40

0,64

460

126 **Универсальный зажим**



шт

1

1

0,96

0,92

457

127 **Подставка**



шт

1

1

0,21

0,54

458

128 **DT meter 400**



шт

1

1

1,11

8,10

461